

Ingresso da secondario di trasformatore  
Input from transformer secondary

Protezione sovratemperatura/sovracorrente in uscita  
Over temperature (OTP), over current protection (OCP)

Protezione contro cortocircuito  
Short circuit protection

Filtro antidisturbo incorporato per modello da 0,3A  
Built in noise filter for 0,3A model

Led per segnalazione di funzionamento  
Led for power ON indication

Esecuzione per montaggio su barra DIN  
DIN rail mounting

Grado di protezione IP20  
IP20 protection degree

EMC conforme: EN50081-2, EN50082-2  
EMC standards: EN50081-2, EN50082-2

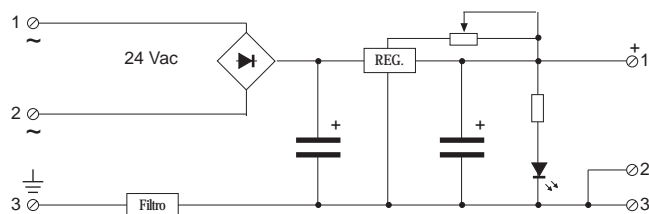
COD. 3849



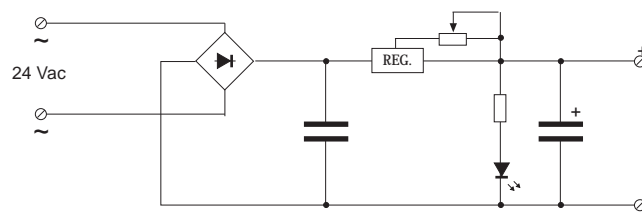
COD. 3855



COD. 3849: SCHEMA ELETTRICO - WIRING DIAGRAM



COD. 3855: SCHEMA ELETTRICO - WIRING DIAGRAM



**DATI TECNICI / TECHNICAL DATA**

TIPO: monofase TYPE: single phase	3849	3855	TIPO: monofase TYPE: single phase	3849	3855
INGRESSO / INPUT Tensione di ingresso Input voltage (Vac 50-60Hz)	26	26	USCITA / OUTPUT Corrente nominale (A) Nominal current (A)	0.3	3A
Fusibile - fuse	interno, ripristinabile arranged inside - restorable	esterno, ripristinabile arranged outside - restorable	Tensione nominale (Vcc) Voltage (Vdc)	24	
			Regolazione tensione (Vcc) Voltage adj. (Vdc)	23 - 26	4 - 26
			GENERALE / GENERAL Ondulazione residua (mVpp) Ripple (mVpp)	<10	
			Temperatura di lavoro (°C) Working temperature (°C)	0 ~ 40	
			Peso (Kg) - Weight (Kg)	0.08	0.20

**COME ORDINARE - HOW TO ORDER**

Sigla / Part Number	Cod.	Uscita / Output	Ingresso / Input	Dimensioni / Dimensions mm
1 ET-AL/RS/28/24/0,3/BX	3849	24V/0,3A	26Vac	L 36 x H 90 x P 60
2 ET-AL/RS/28/24/3A/LC	3855	24V/3A	26Vac	L 78 x H 90 x P 78

NOTA: diverse tensioni di uscita a richiesta.  
 NOTA: nell'utilizzo a 5Vdc la massima corrente erogabile è 500mA.  
 NOTA: il valore di corrente nominale è riferito a carichi non continui. Per utilizzo con carichi continui: valore corrente nominale x 0,7.  
 NOTE: different output voltage values upon request.  
 NOTE: using power supply with Vout = 5Vdc maximum current is 500mA  
 NOTE: the nominal current value shall be referred to not continuous loads. For continuous loads please calculate nominal current x 0,7.

Ingresso da rete 110/230Vca / uscita 0,2-1-2A/24Vdc  
Line input 110/230Vac / output 0,2-1-2A/24Vdc

Ingresso da secondario 24~28Vca / uscita 0,5-1-2-4-6A/24Vdc  
Input from secondary 24~28Vac / output 0,5-1-2-4-6A/24Vdc

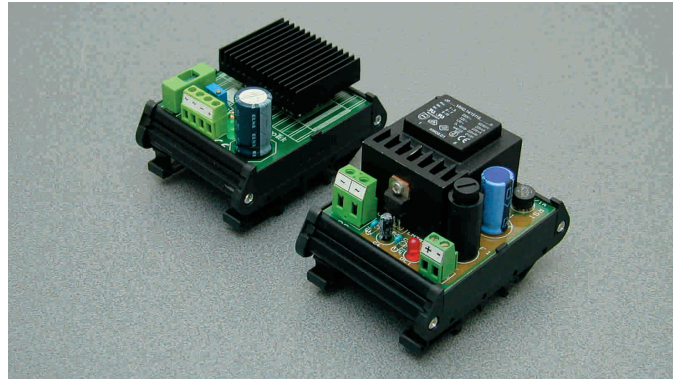
Protezione sovratemperatura/sovracorrente in uscita  
Over temperature (OTP), over current protection (OCP)

Led per segnalazione di funzionamento  
Led for power ON indication

Relè di allarme per anomalia su modello 0,2A (opzn.)  
Failure alarm relay on model 0,2A (optn.)

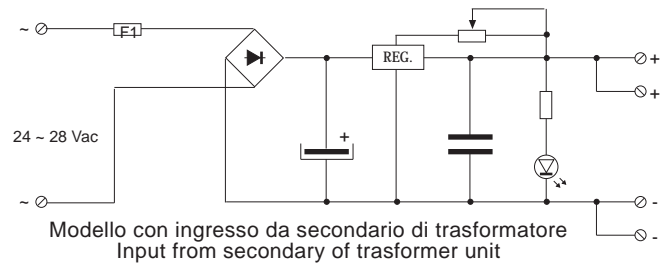
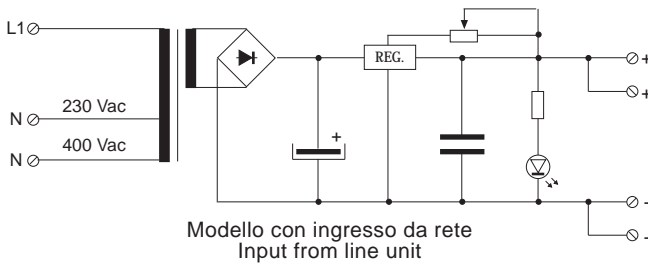
Esecuzione per barra DIN (modelli ingresso da secondario)  
DIN rail mounting (input from secondary units)

EMC conforme: EN50081-2, EN50082-2  
EMC standards: EN50081-2, EN50082-2



CE

### SCHEMA ELETTRICO - WIRING DIAGRAM



### DATI TECNICI / TECHNICAL DATA

TIPO: monofase TYPE: single phase	3804	3802	3803	3850	3851	3852	3853	3854
INGRESSO / INPUT Tensione di ingresso Input voltage (Vac 50-60Hz)	230	110 - 230				26		
Fusibile - fuse	accessibile dall'esterno e ripristinabile arranged outside - restorable							
Isolamento (KVca/60 sec.) Insulation (KVac/60 sec.)	3,0				/			
Ingresso / uscita Input / output	3,0				/			
ingresso / terra Input / earth insulation	3,0				/			

TIPO: monofase TYPE: single phase	3804	3802	3803	3850	3853	3851	3852	3854
USCITA / OUTPUT Corrente nominale (A) Nominal current (A)	0,2	1	2	0,5	1	2	4	6
Tensione nominale (Vcc) Voltage (Vdc)	24							
Regolazione tensione (Vcc) Voltage adj. (Vdc)	/				5 ~ 27			
GENERALE / GENERAL Ondulazione residua (mVpp) Ripple (mVpp)		50	100	10	20	30	300	200
Temperatura di lavoro (°C) Working temperature (°C)	0 ~ 60							
Peso (Kg) - Weight (Kg)	0,3	0,7	1	0,15	0,5	0,6		

### COME ORDINARE - HOW TO ORDER

Sigla / Part Number	Cod.	Uscita / Output	Ingresso / Input	Dimensioni / Dimensions mm
1 ET-AL/RS/230/24/0,2A/LC	3804	24V/0,2A	230Vac	LxHxP 70x90x80
2 ET-AL/RS/230/24/0,2A/R/LC	3805	24V/0,2A	230Vac	LxHxP 70x90x80
3 ET-AL/RS/110-230/24/1A/LC	3802	24V/1A	110-230Vac	LxHxP 150x90x80
4 ET-AL/RS/110-230/24/2A/LC	3803	24V/2A	110-230Vac	LxHxP 150x90x80
1 ET-AL/RS/28/24/0,5A/LC	3850	24V/0,5A	24~28Vac	LxHxP 70x90x60
2 ET-AL/RS/28/24/1A/LC	3853	24V/1A	24~28Vac	LxHxP 70x90x60
3 ET-AL/RS/28/24/2A/LC	3851	24V/2A	24~28Vac	LxHxP 70x90x60
4 ET-AL/RS/28/24/4A/LC	3852	24V/4A	24~28Vac	LxHxP 94x130x80
5 ET-AL/RS/28/24/6A/LC	3854	24V/6A	24~28Vac	LxHxP 94x130x80